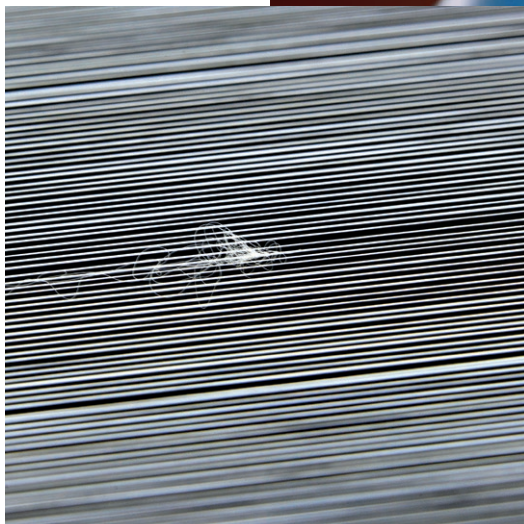
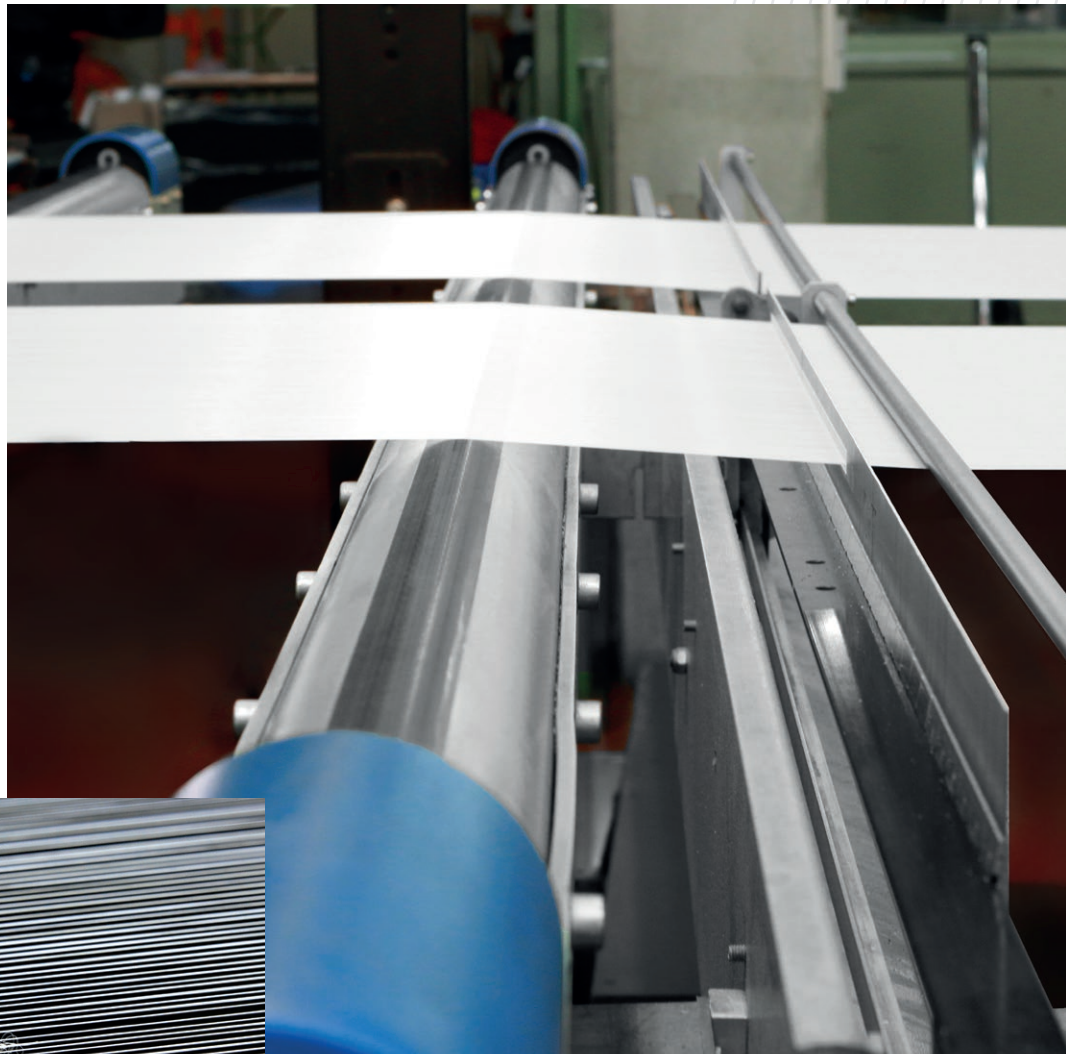


VANDEWIELE



PROTECHNA



Flusenwächter

WARPSTOP SERIE 3000

der Maßstab in Qualität und Preis

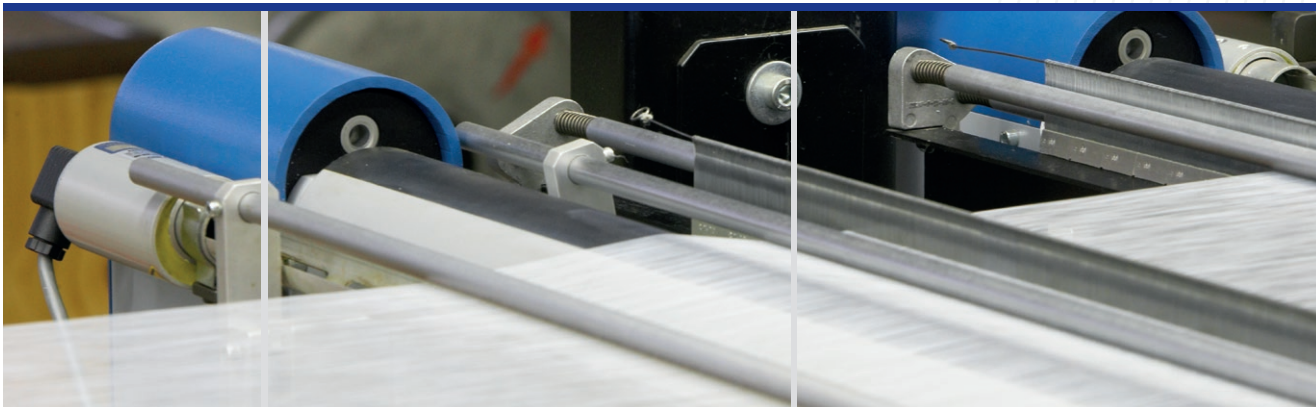
Flusenwächter

WARPSTOP SERIE 3000

der Maßstab in Qualität und Preis

- Sofortiges Abstellen der Schärmaschine bei Garnfehlern
- Zusätzliche Ausführungen: Major/Minor, Major/Minor/Length Selector
- Auch in DUO Ausführung mit zwei Prüfkopfbetten erhältlich

Flusenwächter zur Garnkontrolle an Schärmaschinen. Die Flusenwächter der Serie 3000 dienen zur Erfassung von Garnfehlern während des Schärprozesses. Der Flusenwächter besteht aus einem Steuergerät der Serie 3000, einem Prüfkopfbett und den Ständerfüßen. Die DUO Version arbeitet mit zwei Prüfkopfbetten.



HOHE BETRIEBSSICHERHEIT

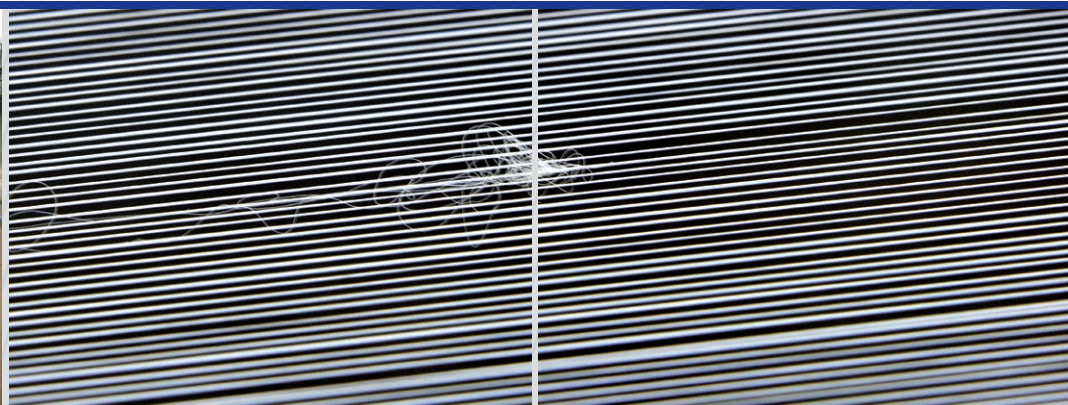
- Störungsunempfindlich gegenüber elektromagnetischen Feldern, da keine elektrischen Teile in den Prüfkopfbetten vorhanden
- Modernste Lichtwellenleiter-Technik zur Signalübertragung zum Steuergerät
- Rechnergesteuerte Signalauswertung
- Verbesserter Fadenverlauf durch rundes Garn-Überlaufprofil

ERHÄLTICH IN VIER VERSIONEN

- Version 3010: Standardausführung
- Version 3011: Major/Minor
- Version 3012: Major/Minor/Length Selector
- Version 3020: DUO (mit zwei Prüfkopfbetten)

EINFACHE BEDIENUNG

- Im Steuergerät integrierte LCD-Anzeige mit Tastatur
- Einfach zu bedienende Menüsteuerung
- Einstellbare Einschalt- und Abschaltverzögerung
- Automatische Systemüberwachung
- Digitale Empfindlichkeits-Einstellung in 0,1% Schritten



ZUVERLÄSSIGE ABSCHALTUNG

- Gleichbleibende Empfindlichkeit über die gesamte Arbeitsbreite
- Automatischer, geschwindigkeitsabhängiger Signalvergleich zur Reduzierung von Fehlabschaltungen (nur Version 3020)
- Abschaltung der Maschine nach Erreichen einer voreingestellten Schräglänge möglich (nur Versionen 3012 und 3020)

TECHNISCHE DATEN

- Für Gargeschwindigkeiten ab 100 m/min
- Betriebsspannung: 115V/230V, 50Hz/60Hz
- Abschaltkontakt: Potentialfreier Relaiskontakt

YARNWATCH (NUR FÜR VERSIONEN 3012 UND 3020)

- Optional erhältliches Zusatzprogramm zur Protokollierung und Weiterverarbeitung der gemessenen Daten an Ihrem PC



TEPPICHWEBMASCHINEN

VELOURSWEBMASCHINEN

TUFTINGSYSTEME

FORTSCHRITTLICHE STRICKTECHNOLOGIE

EXTRUSIONSANLAGEN

FORTSCHRITTLICHE LÖSUNGEN
FÜR DIE THERMOFIXIERUNG

SYSTEME FÜR DIE FACHBILDUNG

HARNISCHE

SCHUSSEINTRAGSSYSTEME

AUSRÜSTUNGSMASCHINEN

GARNHANDEL

QUALITÄTSSICHERUNG
FÜR TEXTILIEN

LÖSUNGEN FÜR DAS
PRODUKTIONSMANAGEMENT

MOTOREN UND ANTRIEBE

HOCHPRÄZISE EISENGIESSEREI

SYSTEME FÜR DEN SCHÜTTGUTUMSCHLAG

PROTECHNA ist 1956 gegründet worden und seit 2011 Teil der belgischen VANDEWIELE-Gruppe. Als führender Qualitätsanbieter von Faden- und Flächenkontrollsystemen für zahlreiche textile Herstellungsprozesse haben wir unser Produktprogramm für die textilverarbeitende Industrie sowie den Textilmaschinenbau über die Jahrzehnte kontinuierlich weiterentwickelt. Zusammen mit einem weltweiten Netzwerk von mehr als 60 Vertriebspartnern bieten wir unseren Kunden umfassenden Service und optimale Unterstützung.

Unsere technische Abteilung sorgt für eine permanente Weiterentwicklung unserer Hightech-Produkte. Das Erarbeiten von individuellen Lösungen für die Textilindustrie und die enge Zusammenarbeit mit den führenden Textilmaschinenherstellern sind die Grundlage für die Innovationskraft unseres Unternehmens und die Leistungsstärke unserer Produkte.

Unsere Qualitätssicherung sorgt mit eingehenden Kontrollen dafür, dass nur erstklassige Ware an unsere Kunden zum Versand kommt. Die Zuverlässigkeit und die im Markt bekannte außergewöhnliche Langlebigkeit unserer Produkte sind der beste Beleg dafür.

An der Zufriedenheit unserer Kunden messen wir die Qualität unserer Arbeit und den Erfolg unseres Unternehmens.



PROTECHNA Herbst GmbH & Co. KG

Lilienthalstrasse 9

85579 Neubiberg – Germany

☎ +49 89 608 114-0 📠 +49 89 608 114-48

@ info@protechna.de

🌐 www.protechna.de

